

igus introduceert de volgende generatie van intelligente kabels

De CF.Q module controleert en evalueert kabelgegevens in real-time en geeft tijdig aan wanneer vervanging benodigd is

De firma igus heeft haar intelligente kabel nog verder verbeterd. De ervaring van klanten in de automotive en werktuigmachine industrieën boden belangrijke inzichten in de ontwikkeling van deze nieuwe generatie. De nieuwe CF.Q module maakt in combinatie met isense gebruik van nieuwe digitalisatie mogelijkheden en netwerkfunctionaliteit om onderhoud gemakkelijker en efficiënter te maken om zo geld te besparen.

Het hart van elke intelligente kabel van igus is een complexe sensor, genaamd CF.Q. Met deze module kunnen de elektrische eigenschappen worden getest in extra meetaders en continu worden vergeleken met bestaande empirische waarden van een specifieke chainflex kabel. Schade ontstaan door buigen of extreme belasting kan betrouwbaar gedetecteerd worden. Daarnaast kunnen geleidewaarden voor kabels vooraf gedefinieerd worden. Wanneer de CF.Q module geïnstalleerd is, dan informeert het de klant door het aansturen van een NC-contact wanneer deze vooraf ingestelde elektrische parameters wijzigen. De "echte" slimheid van de kabel zit echter in details. Enkel de combinatie van empirische waarden en real-time meting stelt gebruikers in staat nauwkeurige onderhoudsvoorspellingen voor hun kabels te doen - met name in een dynamische productie-omgeving. Dit wordt mogelijk gemaakt door een industrie 4.0-conforme applicatie, genaamd isense-online. Het vergelijkt de geregistreerde real-time waarden van de kabel en de empirische waarden in de database, wanneer het fluctuaties detecteert, informeert het de plant-operator zodat deze het onderhoud kan initiëren. Dit wordt gedaan voordat schade optreedt en de stilstand van de installatie een risico gaat vormen.

Voorspelbaar onderhoud reduceert onderhoudswerkzaamheden

De nieuwe generatie CF.Q modules zijn nu geschikt voor montage in een schakelkast, dankzij DIN-rail behuizingen en bieden zo extra flexibiliteit voor electrical engineers qua integratie en handling. Daarnaast zijn deze modules geschikt voor data-logging dankzij de SD-kaartsleuf. Een uitvoer van de meetwaarden naar een seriële interface is ook standaard geïntegreerd. Klanten die een nauwkeurig inzicht willen in de vastgelegde meetwaarden kunnen dit doen door een verbinding te maken met het isense-online systeem via een gedetailleerde weergave. In ieder geval heeft de gebruiker toegang tot een breed scala aan communicatiekanalen en rapportage-opties. Onderhoudsaanbevelingen of aanstaande storingen worden in de klassieke browser-weergave van desktop computers weergegeven, evenals op alle mobiele apparaten, zoals tablets en smartphones. Voor onderhoudsteams en productiemangers, betekenen intelligente kabels een kantelpunt op het gebied van onderhoud en service door nauwkeurige voorspelling. Dankzij Industrie 4.0 en de actieve integratie van intelligente technieken, wordt het onderhoud van de toekomst voorspelbaar en dus efficiënter. Sensoren en de isense-online applicatie kunnen in uiteenlopende sectoren worden gebruikt. Met het bèta apparaat IS.CF.Q.03.01.0., dat uit voorraad leverbaar is, kunnen klanten hun eigen bèta testproject starten en hun productieprocessen nog beter voorbereiden op digitalisatie en intelligente fabrieken.

CONTACT:

igus® B.V.
Sterrenbergweg 9
3769 BS Soesterberg
Tel. 0346 - 35 39 32
Fax 0346 - 35 38 49
igus.nl@igus.de
www.igus.nl

CONTACT:

ELCEE Holland B.V.
Kamerlingh Onnesweg 28
3316 GL Dordrecht
Tel. 0786 - 54 47 77
Fax 0786 - 54 47 33

CONTACTPERSON PERS:

Oliver Cyrus
Head of PR & Advertising

igus GmbH
Spicher Str. 1a
D-51147 Köln
Tel. +49 (0) 22 03 / 96 49 - 459
Fax +49 (0) 22 03 / 96 49 - 631
ocyrus@igus.de
www.igus.de

OVER IGUS:

igus GmbH is een wereldwijd leidende fabrikant op het gebied van kabelrupssystemen en polymeerglijlagers. Het familiebedrijf met hoofdkantoor in Keulen is vertegenwoordigd in 35 landen en heeft wereldwijd 3.800 medewerkers in dienst. In 2017 behaalde igus met motion plastics – kunststofcomponenten voor bewegende toepassingen – een omzet van 690 miljoen euro. igus beschikt over de grootste testlaboratoria en fabrieken in haar branche om de klanten innovatieve, individuele producten en oplossingen binnen de kortste tijd te kunnen bieden.

De begrippen The terms "igus", "chainflex", "CFRIP", "conprotect", "CTD", "drylin", "dry-tech", "dryspin", "easy chain", "e-chain", "e-chain systems", "e-ketten", "e-kettensysteme", "e-skin", "flizz", "ibow", "iglide", "iglidur", "igubal", "manus", "motion plastics", "pikchain", "readychain", "readycable", "speedigus", "triflex", "twisterchain", "plastics for longer life", "robotlink" en "xiros" zijn in de Bondsrepubliek Duitsland en eventueel internationaal beschermd als handelsmerk.

Bijschrift(en):

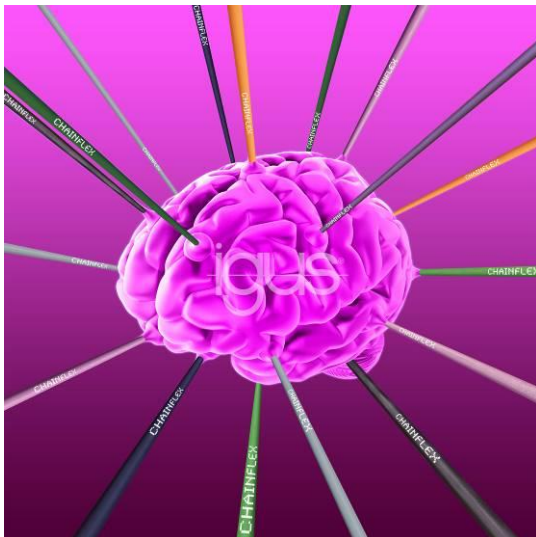


Foto PM2918-1

Gecombineerd met technologietrends zoals neurale netwerken of kunstmatige intelligentie, definieert igus nieuwe standaarden op het gebied van intelligente kabels en voorspelbaar onderhoud. (Bron: igus B.V.)