

Kompakt drejemodul fra igus til rotationer under meget snævre pladsforhold

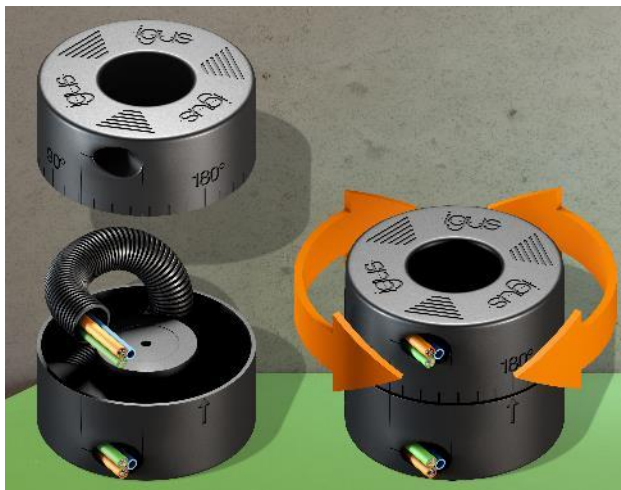
Sikker føring af energi, data og medier, ubrudt ved cirkelbevægelser på op til 360 grader

Motion plastics-specialisten igus har udviklet et nyt og ekstremt kompakt drejemodul, som tillader rotationer omkring dets egen akse selv under meget snævre pladsforhold. Som alle energiforsyningssystemer fra igus til cirkelbevægelser kan den nye CRM (Compact Rotation Module) anvendes til at levere energi, data og medier parallelt og ubrudt.

Til strømforsyning til drejende enheder, f.eks. inden for robotteknik eller maskinværktøjsfremstilling, har motion plastics-specialisten igus gennem mange år udviklet systemer, som kan implementere roterende bevægelser på 420 til 600 grader og endog op til 900 grader i visse specifikke anvendelser. Til anvendelser, hvor flere rotationer om egen akse er mindre vigtig end optimal udnyttelse af snæver plads, har igus udviklet et system kendt som "kompakt drejemodul". "Det nye og yderst kompakte CRM tillader cirkelbevægelser på ± 180 grader," forklarer Harald Nehring, autoriseret funktionær for e-kædesystemer hos igus. "En skalamarkering på huset viser drejehøjden."

Kundespecifik fyldning muligt

Inde i drejemodulet føres chainflex-kabler, der er specialdesignet til bevægelse, og slanger til medier parallelt og ubrudt, og overflødigggør dermed behovet for kostbare og sårbare drejeunioner. Det har samlet set den fordel, at maskinens driftssikkerhed øges og uplanlagte stilstandstider minimeres. Det nye modul leveres fra igus som en komplet, installationsklar enhed, som er let at samle. Det har en højde på kun 140 millimeter og en udvendig breddediameter på 120 millimeter. Ved markedsintroduktionen kan brugerne vælge mellem tre forskellige indvendige diametre, afhængigt af hvilken type kabel, der kræves. Her kan brugerne sætte deres lid til chainflex-kabler med TPE-yderkappe, som sikrer den højeste kabelkvalitet.

Billedtekster:**Billede PM5216-1**

Med det nye CRM fra igus kan der implementeres drejebewægelser på op til 360 grader på snæver plads. (Kilde: igus GmbH)

KONTAKT:

igus® ApS
 Nordre Strandvej 119A
 3150 Hellebæk
 Tlf. 86 60 33 73
 Fax 86 60 32 73
 info@igus.dk
 www.igus.dk

LIDT OM IGUS :

igus GmbH er en internationalt førende producent af energikædesystemer og polymer-glidelejer. Den familieejede virksomhed med hjemsted i Köln er repræsenteret i 35 lande i verden og beskæftiger p.t. ca. 2950 medarbejdere på verdensplan. I 2015 opnåede igus en omsætning på 552 mio. euro med kunststofkomponenter til mobile anvendelser, de såkaldte motion plastics. igus har nogle af branchens største testlaboratorier og fabrikker og er kendt for at stille innovative og kundespecifikke produkter og løsninger til rådighed med kort varsel.

PRESSEKONTAKT

Oliver Cyrus
 Head of PR & Advertising

igus GmbH
 Spicher Str. 1a
 D-51147 Köln
 Tlf.. +49 (0) 22 03 / 96 49 - 459
 Fax +49 (0) 22 03 / 96 49 - 631
 ocyrus@igus.de
 www.igus.de

Navnene "igus", "chainflex", "CFRIP", "conprotect", "CTD", "drylin", "dry-tech", "dryspin", "easy chain", "e-chain", "e-chain systems", "e-ketten", "e-kettensysteme", "e-skin", "energy chain", "energy chain systems", "flizz", "iglide", "iglidur", "igubal", "invis", "manus", "motion plastics", "pikchain", "readychain", "readycable", "speedigus", "triflex", "twisterchain", "plastics for longer life", "robotlink", "xiros", "xirodur", "vector" er varemærkebeskyttet i Tyskland og resten af verden.